



こざくら第二幼稚園

幼稚園見学について

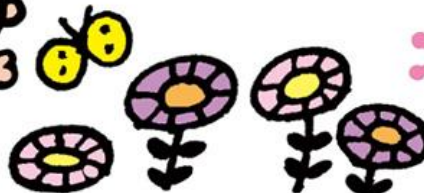
予約制

保育内容や募集内容、費用等について具体的にご説明をします。
見ただけでは分からないことも沢山あると思いますので、
この機会に是非お越し下さい♪

◎行事がある日は、ゆっくりご説明出来ませんので
ご遠慮下さい。日程はご予約の際にご相談させていただきます。

◎質問にしっかりお応えできるよう、各日5組まで
とします。お友達と一緒にの見学を希望される方は、
ご相談下さい。

◎入園がまだ先の、小さなお子様でも見学出来ます。
子どもが生まれる前にゆっくり見学したいという、
妊娠中の方でも、興味があれば是非ご参加下さい。



《持ち物》 お子様の上履きになるもの（普段履いている靴の底を拭いて、お使い頂けます。）
※大人用スリッパのご用意はあります。

《時間》 10時から40分程度
（終了後も自由に園内を見学して頂けます。）

《その他》 ・ご自宅で必ず検温を行い、少しでも体調の悪い際は来園を控えて下さい。
見学の日程は変更できますので、ご連絡下さい。
・令和6年度入園希望者の願書配布は、10月16日（月）を予定しています。
対象の方は、令和5年10月13日（金）までに見学にいらして下さい。
・一般枠の願書は、事前見学をして頂いた方だけに配布します。

（お申込み・問い合わせ先）TEL:043-278-2578 （担当）たかみや